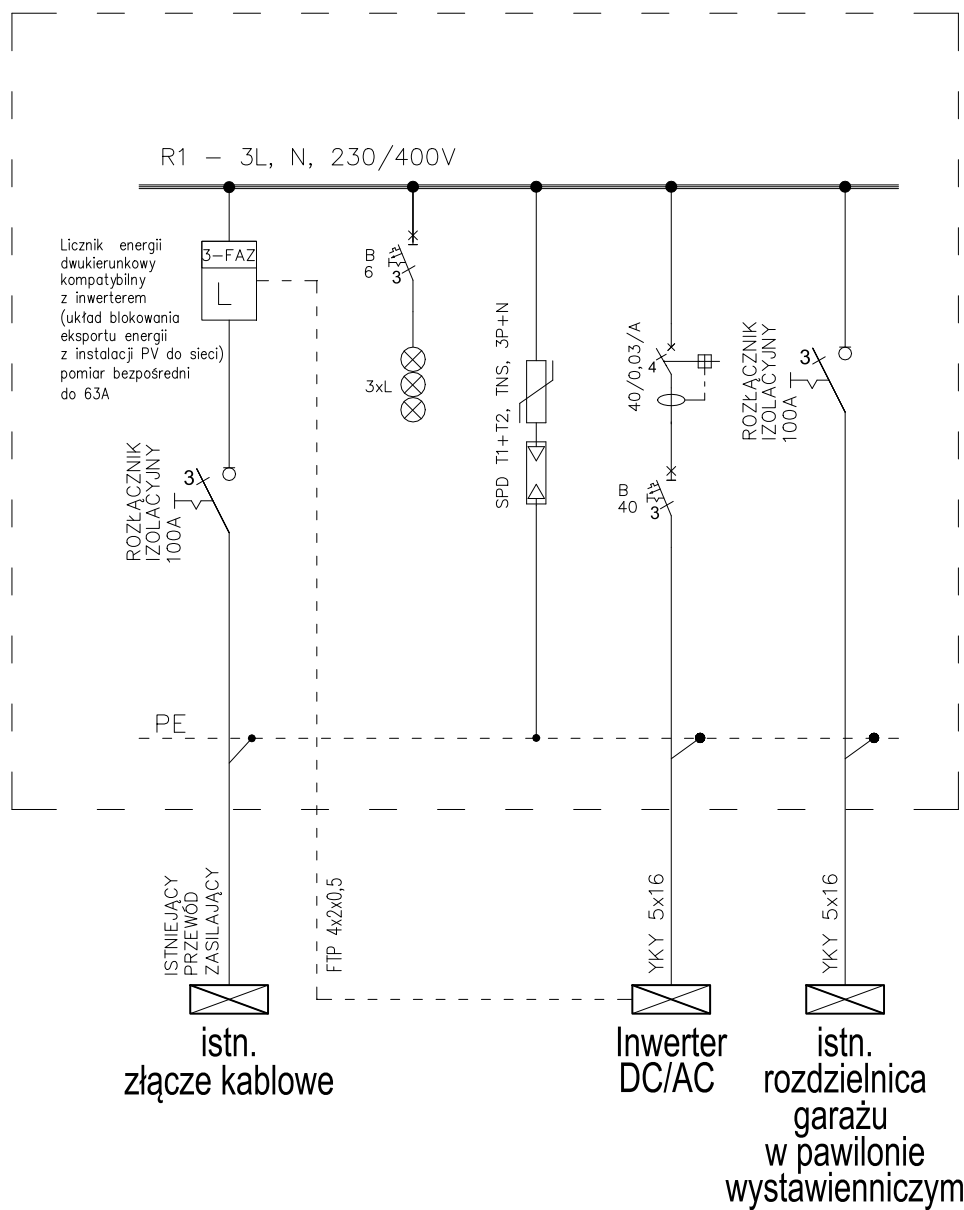


Rozdzielnica R1



Rozdzielnica R1
Obudowa naścienna
IP44, 4x12 mod.
drzwi pełne z zamkiem

Samoczynne wyłączenie zasilania
Układ sieci TN-S 400/230V

<p align="center">ARCH-EKO PROJEKT JOLANTA KOTOWSKA ul. Kottątaja 15/17, 15-774 Białystok www.arch-eko.pl</p>		
<p align="center">PROJEKT BUDOWLANY BUDOWY INSTALACJI FOTOWOLTAICZNEJ NA TERENIE MUZEUM ROLNICTWA IM. KS. KRZYSZTOFA KLUKA W CIECHANOWCU</p>		
<p>ADRES: ul. Pałacowa 5, 18–230 Ciechanowiec, dz. nr 1753/2 jedn. ewid. 201302_4 Ciechanowiec, obręb 0005</p>		
<p>INWESTOR: Muzeum Rolnictwa im. Ks. Krzysztofa Kluka ul. Pałacowa 5, 18–230 Ciechanowiec</p>		
<p>NAZWA RYSUNKU: SCHEMAT ZASILANIA – ROZDZIELNICA R1</p>		
<p>INSTALACJE ELEKTRYCZNE: mgr inż. Wojciech Grudziński BŁ/138/92</p>		<p>PODPIS:</p>
<p> </p>		<p> </p>
<p>SKALA: —</p>	<p>DATA: 10.06.2019</p>	<p>NR RYSUNKU: E3</p>